

Standard elszívókar

Füstökkel, gőzökkel és nem robbanékony porokkal járó munkavégzéshez



A Nederman Standard típusú elszívókarja kifejezetten olyan munkahelyekre lett kifejlesztve, ahol füstök, gőzök és nem robbanékony porok vannak jelen, de nem jellemző a magas hőmérséklet, és nagyobb légáramra sincsen szükség. Elsődleges alkalmazási területét a hegesztési tanműhelyek, valamint a különböző típusú, kisebb igénybevételű támasztó gyártóüzemek alkotják. Az egység megbízhatóan alkalmazható hegesztéshez, köszörüléshez és más ipari műveletekhez, ahol fontos az elszívókar egyszerű pozicionálása. Az elszívókar három hosszúságban, 2, 3 és 4 méteres (7, 10 és 13 ft.) változatban kapható, és tartozékként a hatékonyságot fokozó elszívóernyővel van ellátva.

- A kar tetszőleges irányban mozgatható, és egyszerűen a kívánt helyzetbe állítható
- A falhoz rögzíthető, a beépített fal konzol segítségével függeszthető fel/

90 fokban hajlított

- 180 fokban elforgatható
- A könyökben csillapító tartozék is elhelyezhető
- Az ernyő minden irányban dönthető

Termék neve	Standard elszívókar
Zajszint (dB(A))	67
Telepítés	beltéri
Füst hőmérséklete	Max 70 C (158 F)
Elszívókar átmérője (mm)	160
Légtömegáram (m ³ /h)	600 - 900
Szín	Blue
Tömlő átmérője (mm)	160
Műszaki adatok bővebb magyarázata	Additional wall bracket needed. (Swivels 360 deg.)





Standard elszívókar

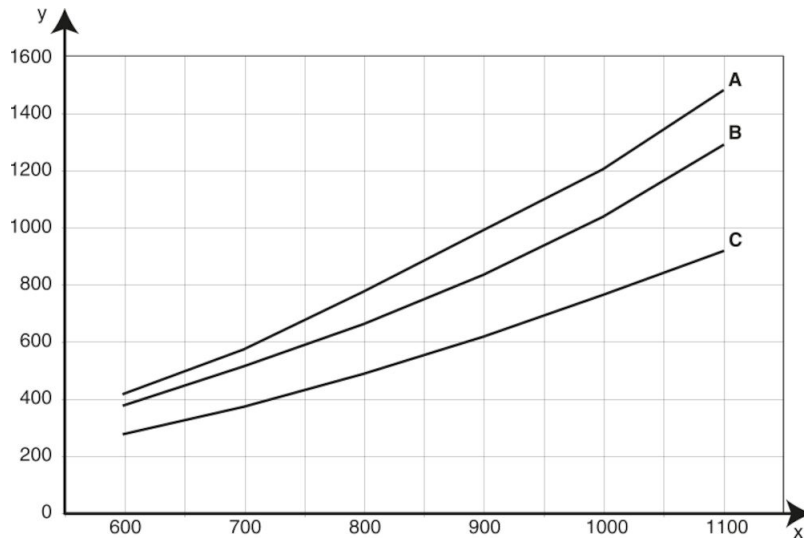
Adatlapba kerülő név	Karhosszúság (m)	Tömeg (kg)	típus
Extraction arm standard	2	11	10500238
Extraction arm standard	3	13	10500338
Extraction arm standard (vertical)	4	16,5	10500538*

**Additional wall bracket needed. (Swivels 360 deg.)*

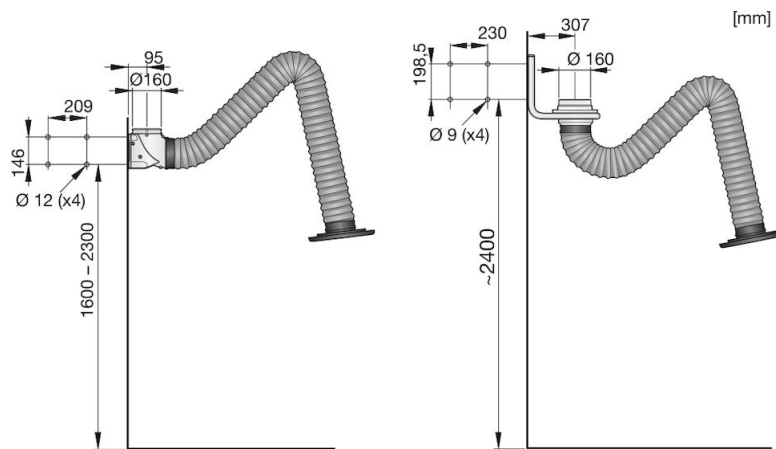
Standard elszívókar

kiegészítők		cikkszám
	Damper for Standard arm	10500438
	Fan bracket for standard arm	10374218

Standard elszívókar



X: airflow m³/h. Y: static pressure Pa. A: 4 m, B: 3 m, C: 2m



Left: Standard arm 2 & 3m.

Right: Standard arm 4 m.